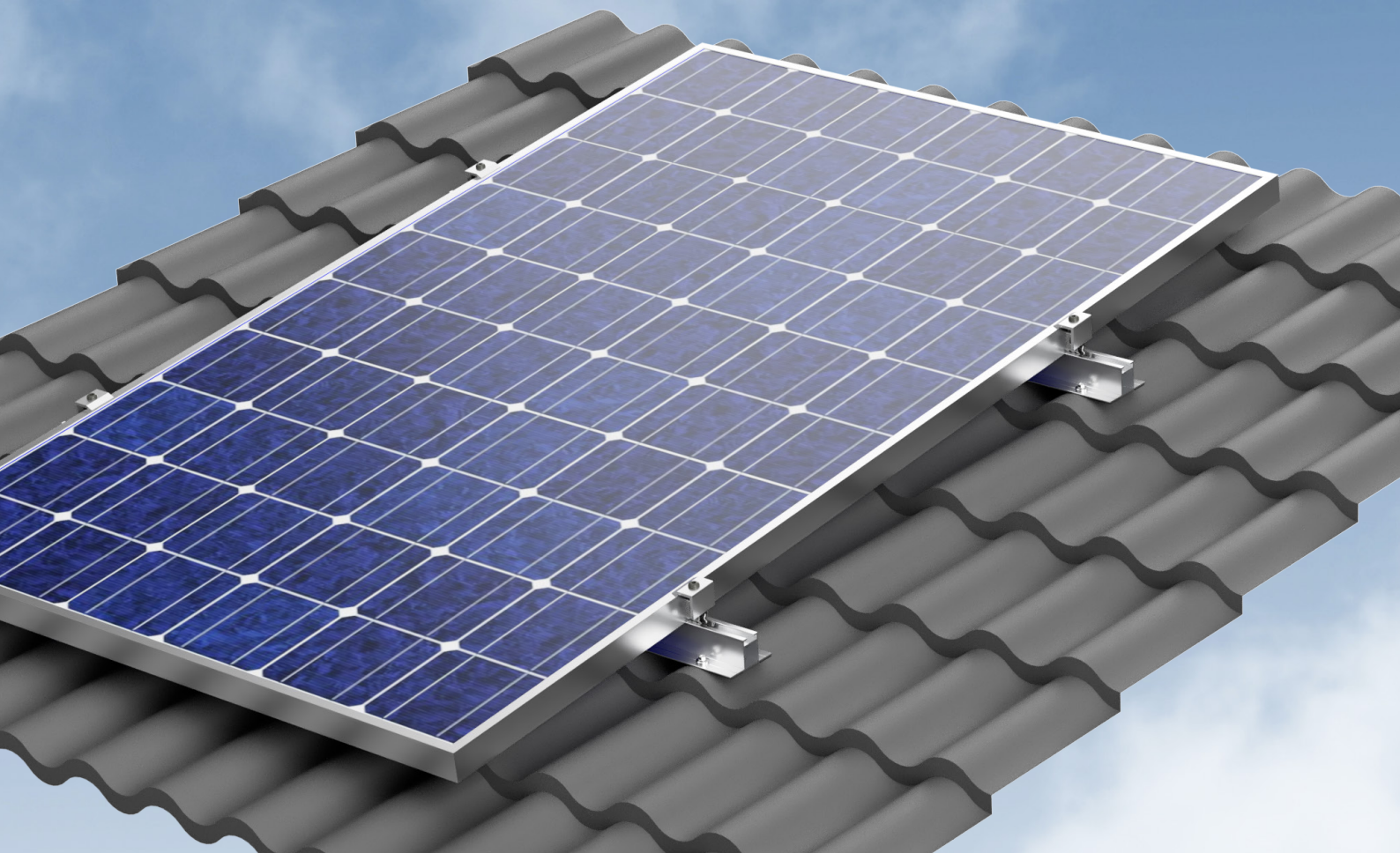


SOLCELLER PÅ TAKPANNEPLÅT: SITTER SÄKERT



MS+ P



Det smarta montagesystemet för solceller för takpanneprofiler

Under senare tid används takpanneplåt allt mer för takläggning på nybyggen och vid renovering. Montering av solcellsmoduler på denna typ av tak innebär en utmaning för installatören. MS+P montagesystemet från Renusol är den perfekta lösningen och skapar nya standarder för installation av solcellsanläggningar på dessa takbeläggningar i metallplåt. Dra nytta av det här extremt kompakta systemet som installeras snabbt och enkelt. Den låga volymen, bara några få komponenter och reduceringen till absolut minimum i kombination med ett imponerande förhållande mellan pris och prestanda kommer att imponera på dig.

Yes that's all

- Korta skenor undviker problem med temperaturutvidgning
- Fastsättning på metaltak utan att penetrera taket
- Lämpligt för alla höjder på solcellsmoduler

Snabbt och enkelt

- Installation under 10 minuter per kWp
- Förmonterad lösning
- Inge förborrning

Multitalang

- För aluminium och stålplåt
- Flexibel användning på många olika takpanneprofiler

Minimerat för det maximala

- Effektivt förpackat för enkel hantering på bygget
- Redo för installation
- 5 kWp får plats i en skokartong

För ytterligare information står vi gärna till förfogande:

Försäljningskontor

Telefon: +49 221 788707-19

Fax: +49 221 788707-97

E-post: sales-support@renusol.com

Användningsteknik

Telefon: +49 221 788707-29

Fax: +49 221 788707-98

E-post: technical-support@renusol.com

Renusol Europe GmbH
Piccoloministraße 2
51063 Köln
Tyskland

Telefon: +49 221 788707-0

Fax: +49 221 788707-99

E-post: info@renusol.com

www.renusol.de

